

SCHUTZTÜREN

Schutz-Stahldrehtüren Monotherm L und Aqua-Stop



Stahlschutztüren: Monotherm L (Luftdicht) und Aqua-Stop



Wärmeschutz

U_D -Wert $\geq 3,2 \text{ W/m}^2\text{K}$ (EN ISO 10077)



Luftdurchlässigkeit

Klasse 4



Schlagregen

Klasse 9A



Widerstandsfähigkeit bei Windlast

Klasse C5



Wasserdruck

4m Wassersäule

SCHUTZTÜREN

Schutz-Stahldrehtüren Monotherm L und Aqua-Stop

Einflügelige Stahlstutztür
„Schwarze Monotherm-L und
Aqua Stop“

Rohbaurichtmaß:

Breite: 460 - 1180 mm

Höhe: 1460 - 2180 mm

Standardausführung:

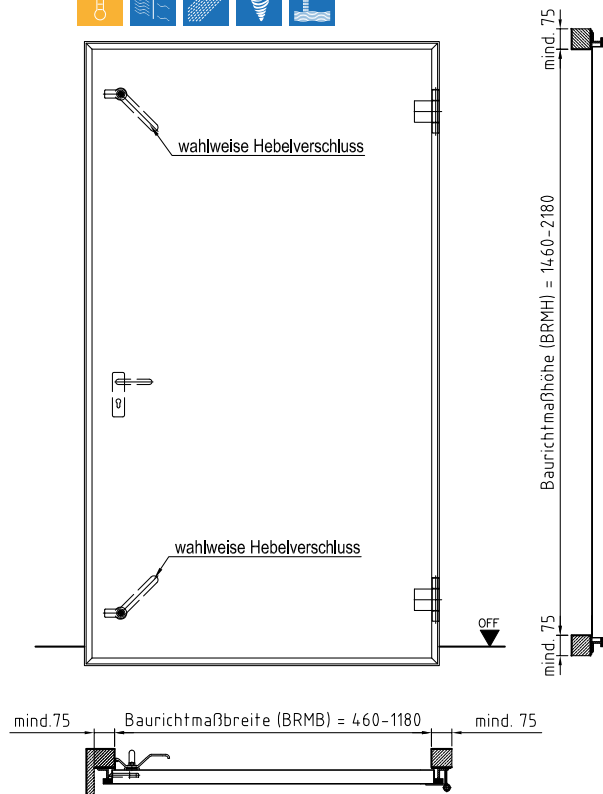
Türblatt

- Türblatt vierseitig gefalzt mit Überschlag
- Blechdicke ca. 1,5 mm verzinkt
- Türblattstärke ca. 52 mm dick
- umlaufender stabiler Aussteifungsrahmen
- Wärmedämmung durch Mineralwolle

Zarge

- 4-seitige T-Profilzarge 5 mm dick verzinkt
- mit umlaufender, alterungsbeständiger Dichtung

1-flg. Stutztür



Beschlag

- FS-U-Form-Drückergarnitur einseitig nach DIN 18273 mit Kurzchild, Kunststoff schwarz
- Keilfallen-Einsteckschloss nach DIN 18250, PZ vorgerichtet
- zweiteiliges Konstruktionsband mit Langloch zur Erhöhung des Anpressdruckes an die Dichtung

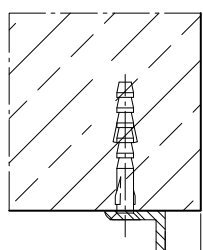
Oberfläche

- Türblatt und Zarge verzinkt

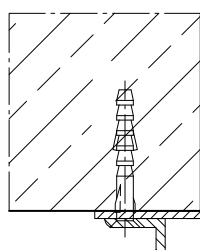
Ausführungsvarianten

- 4-seitige Eckzarge 2 mm dick verzinkt
- Gegenzarge
- Hebelverschlüsse
- Grundierung grauweiß matt, RAL 9002

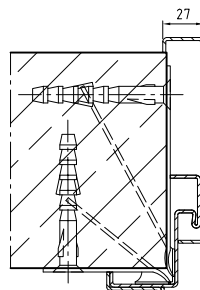
Einbau in Beton Wandstärke ≥ 100 mm und Mauerwerk Wandstärke ≥ 115 mm



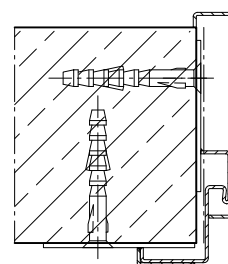
1.1 Dübelmontage
Befestigung mit Stahlwinkel



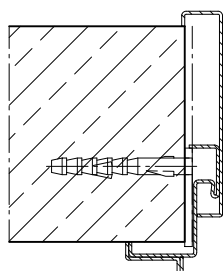
1.2 Dübelmontage
Befestigung mit T-Profilzarge



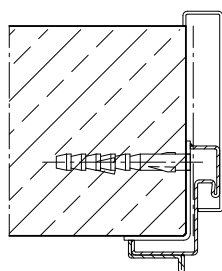
2.1 Dübelmontage
Befestigung mit DIN-Anker
mit Eckzarge (wahlweise
ohne Ansatzzarge)



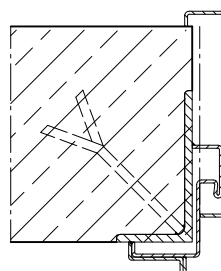
2.2 Dübelmontage
Befestigung mit Dübellasche
mit Eckzarge (wahlweise
ohne Ansatzzarge)



2.3 Anschweißmontage
Verdeckte Befestigung mit
Dübellaschen und Eckzarge
(wahlweise ohne Ansatzzarge)



2.4 Anschweißmontage
Verdeckte L-Befestigung mit
Eckzarge (wahlweise ohne
Ansatzzarge)



2.4 Anschweißmontage
Befestigung an einbetonierte
Maueranker mit Eckzarge
(wahlweise ohne Ansatzzarge)