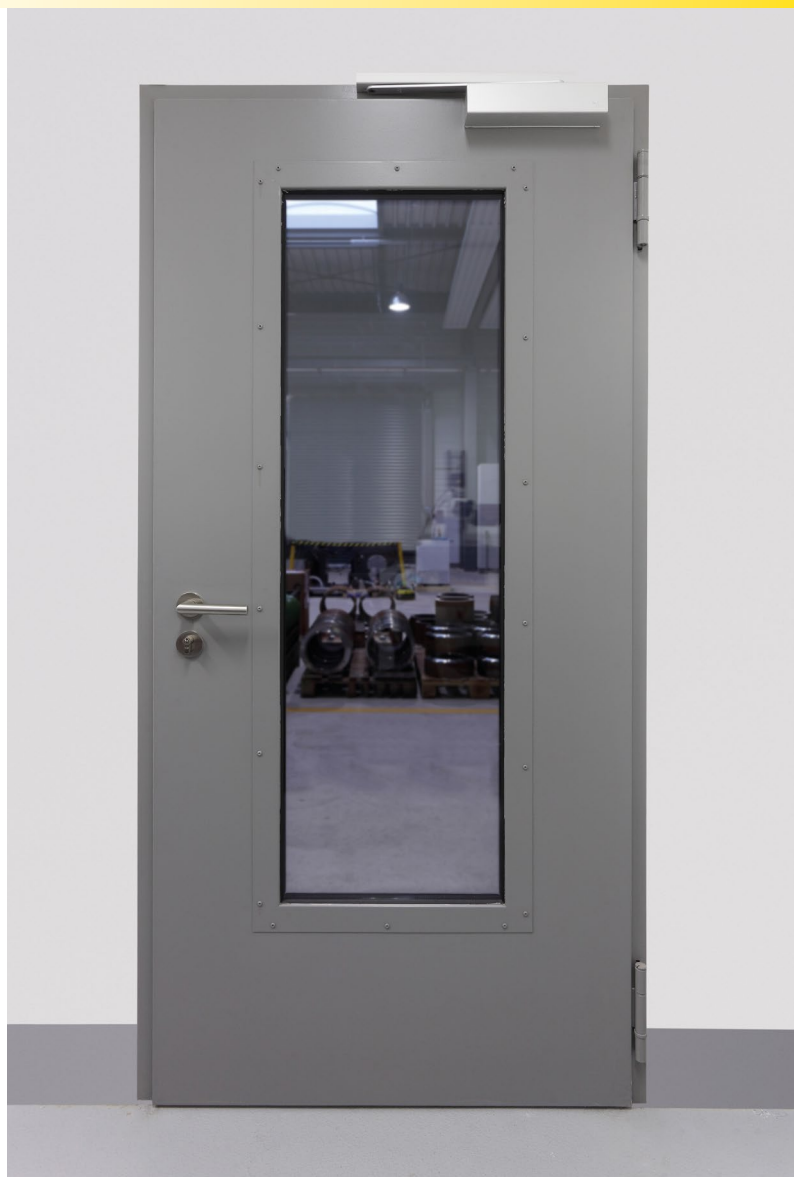


SCHUTZTÜREN

Schalldämmende Stahldrehtür Phonstar



1-flügelige Stahldrehtür als Dickfalzkonstruktion



Schallschutz

$R_w \leq 54 \text{ dB}$ (> SK III)

SCHUTZTÜREN

Schalldämmende Stahldrehtür Phonstar

einflügelige schalldämmende
Stahldrehtür D52-1-Tür
„Schwarze Phonstar“

Rohbaurichtmaß:

Breite: 660-1260 mm
Höhe: 1760-2510 mm

Standardausführung $R_w = 51$ dB

Türblatt

- dreiseitig gefalzt (Dickfalz)
- Blechdicke ca. 1,5 mm verzinkt
- Türblattstärke ca. 52 mm dick
- stabiler Aussteifungsrahmen
- Schallschutzisolierung
- 2x absenkbare Bodendichtung

Zarge

- Eckzarge 2 mm dick aus verzinktem Stahlblech
- mit 3-seitiger Hohlprofildichtung
- ohne Bodeneinstand
- angeschweißte Mauer-Dübelanker

Beschlag

- FS-U-Form-Drückergarnitur nach DIN 18273 mit Kurzschild, Kunststoff schwarz
- Einsteckwechselschloss nach DIN 18250, PZ vorgerichtet
- 3-teilige Konstruktionsbänder mit Kugellagering

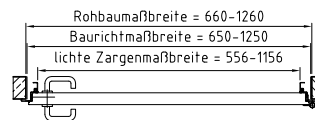
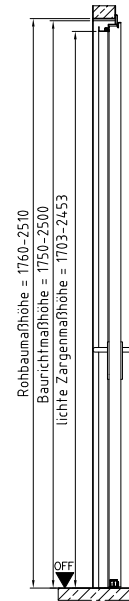
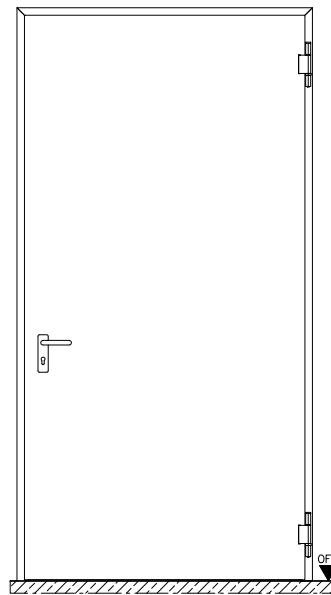
Oberfläche

- Türblatt und Zarge verzinkt

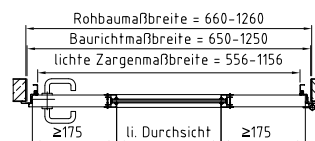
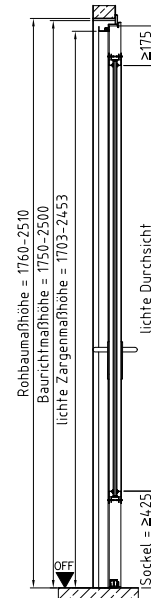
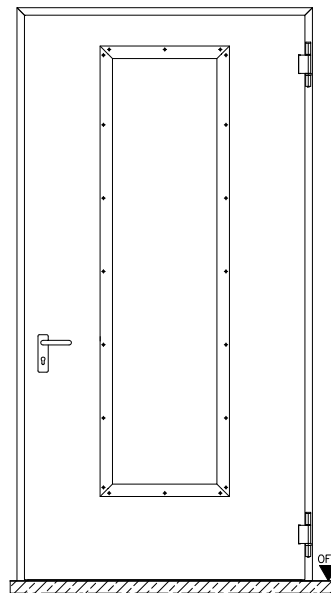
Ausführungsvarianten

- Gegenzarge mit und ohne Schattennut
- Bewertetes Schallschutz-Maß $R_w = 54$ dB
- Grundierung grauweiß matt, RAL 9002

1-flg. Phonstar

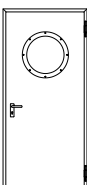
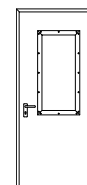
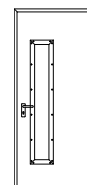
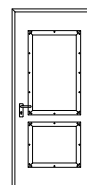


1-flg. Phonstar mit Verglasung



Verglasungen

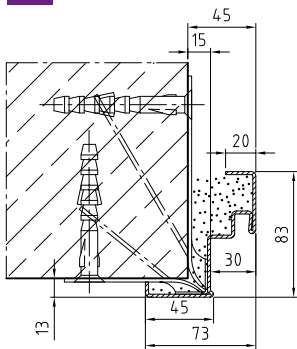
Über die dargestellten Verglasungsvarianten hinaus fertigen wir gerne weitere Ein- und Mehrscheibenverglasungen auf Anfrage.



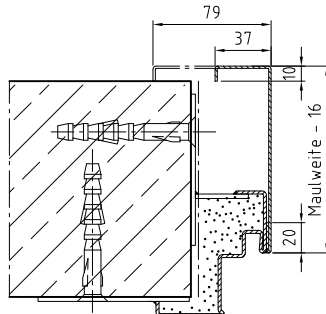
SCHUTZTÜREN

Schalldämmende Stahldrehtür Phonstar

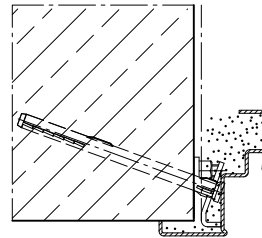
Einbau in Beton Wandstärke $\geq 140\text{mm}$ und Mauerwerk Wandstärke $\geq 175\text{mm}$



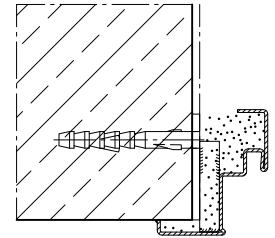
2.1 Dübelmontage
Befestigung mit DIN-Anker / Mauerdübelanker und Eckzarge (wahlweise mit Ansatzzarge)



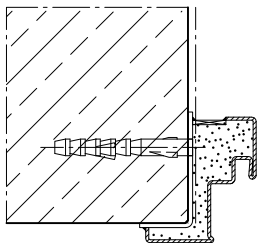
2.2 Dübelmontage
Befestigung mit Dübellaschen und Eckzarge (wahlweise ohne Ansatzzarge)



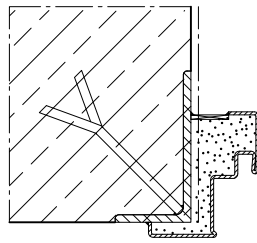
2.3 Dübelmontage
Verdeckte Befestigung mit Lasche und Eckzarge (wahlweise mit Ansatzzarge)



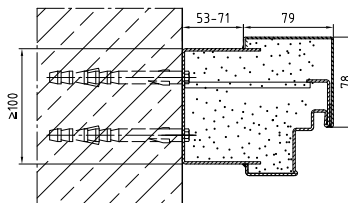
2.4 Anschweißmontage
Verdeckte Befestigung mit Dübellaschen und Eckzarge (wahlweise mit Ansatzzarge)



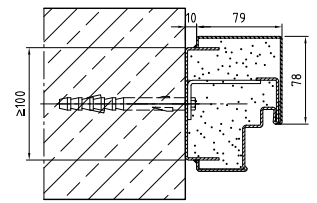
2.5 Anschweißmontage
Verdeckte L-Befestigung mit Eckzarge (wahlweise mit Ansatzzarge)



2.6 Anschweißmontage
Befestigung an einbetonierte Maueranker mit Eckzarge (wahlweise mit Ansatzzarge)

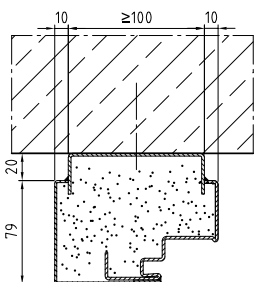


2.7 Blockzarge Typ 4.1 (mehrteilig)
bei Parallelwandmontage

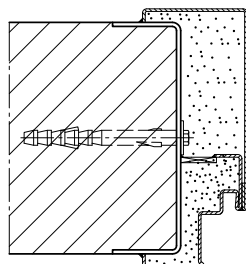


2.8 Blockzarge Typ 4.2 (mehrteilig)
bei Leibungsmontage

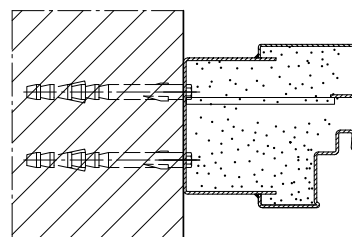
Einbau in Block- oder Plansteine, Porenbetonplatten Wandstärke $\geq 150\text{mm}$



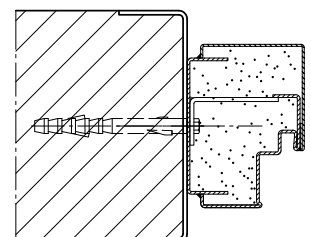
2.9 Blockzarge Typ 4.1 und 4.2 (mehrteilig)
oberer Anschluss



3.1 Eck- und Ansatzzarge



3.2 Blockzarge Typ 4.1 (mehrteilig)
bei Parallelwandmontage

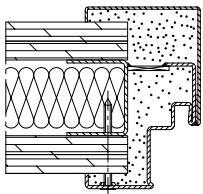


3.3 Blockzarge Typ 4.2 (mehrteilig)
bei Leibungsmontage

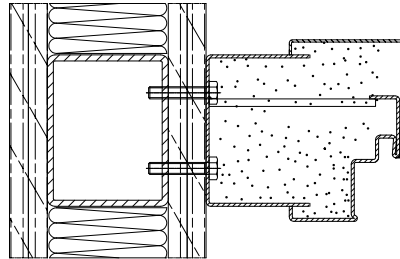
SCHUTZTÜREN

Schalldämmende Stahldrehtür Phonstar

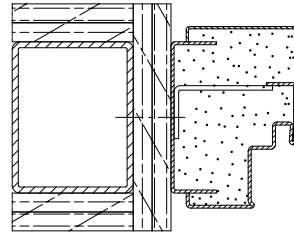
Einbau in Montagewände $d \geq 100\text{mm}$



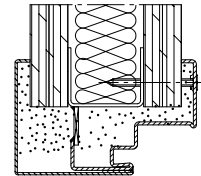
2.1 Dübelsmontage
Befestigung mit DIN-Anker / Mauer-Dübelanker und Eckzarge (wahlweise mit Ansatzzarge)



2.2 Dübelsmontage
Befestigung mit Dübellaschen und Eckzarge (wahlweise ohne Ansatzzarge)

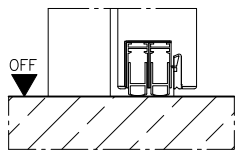


2.3 Dübelsmontage
Verdeckte Befestigung mit Lasche und Eckzarge (wahlweise mit Ansatzzarge)

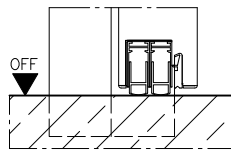


2.4 Anschweißmontage
Verdeckte Befestigung mit Dübellaschen und Eckzarge (wahlweise mit Ansatzzarge)

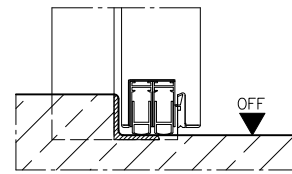
Untere Anschläge $R_w = 51\text{ dB}$



ohne Schwelle und Zargeneinstand

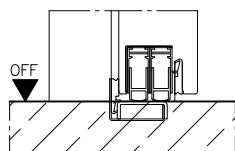


ohne Schwelle und mit Zargeneinstand

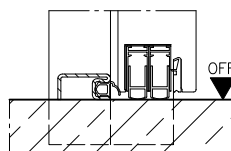


mit Bodenwinkel und Zargeneinstand
mit unterem Anschlag und ohne Schwelle

Untere Anschläge $R_w = 54\text{ dB}$



mit Schwelle und ohne Zargeneinstand



mit Schwellenprofil und Zargeneinstand

Zarge wahlweise mit oder ohne Bodeneinstand.