

FEUER- UND RAUCHSCHUTZTÜREN

Feuerbeständige Stahldrehtüren T90 Typ S1-G



1- und 2-flügelige Stahltüren als Dickfalzkonstruktion



Feuerschutz und Rauchschutz



Wärmeschutz



Einbruchhemmung

allgemeine bauaufsichtliche Zulassung Z-6.20-1940

U_D -Wert $\geq 1,8 \text{ W/m}^2\text{K}$ (EN ISO 10077)

RC2

FEUER- UND RAUCHSCHUTZTÜREN

Feuerbeständige Stahldrehtüren T90 Typ S1-G



Feuerbeständige einflügelige
Stahldrehtür T90-1-(RS)-FSA
„Schwarze S1-G“

Rohbaurichtmaß

Breite: 635 - 1510 mm
Höhe: 1760 - 3260 mm

Standardausführung:

Türblatt

- dreiseitig gefalzt (Dickfalz)
- Blechdicke ca. 1 mm verzinkt
- Türblattstärke ca. 73 mm dick
- stabiler Aussteifungsrahmen
- Isolierung: Brandschutzplatten vollflächig verklebt
- absenkbare Bodendichtung (nur bei Rauchschutzausführung)

Zarge

- Eckzarge 2 mm dick aus verzinktem Stahlblech
- mit 3-seitiger Hohlprofildichtung
- ohne Bodeneinstand
- angeschweißte Mauer-Dübelanker

Beschlag

- FS-U-Form-Drückergarnitur nach DIN 18273 mit Kurzschild Kunststoff schwarz
- Einsteckschloss mit Wechsel nach DIN 18250 mit Obenverriegelung, PZ vorgerichtet
- 3-teilige Konstruktionsbänder mit Kugellagering und gesicherte Banddorne
- Obentürschließer nach DIN EN 1154 auf Bandseite
- Sicherungszapfen

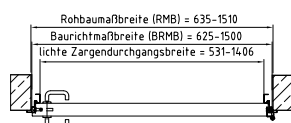
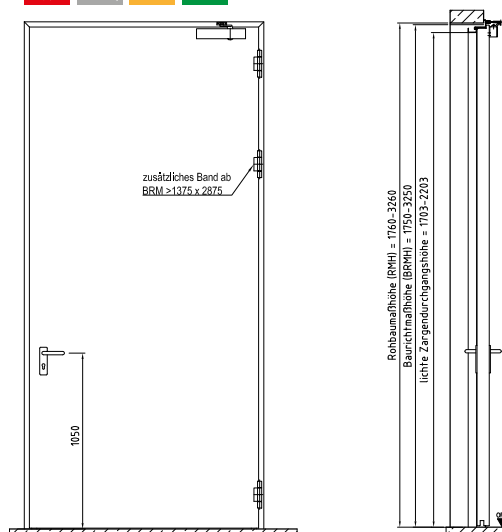
Oberfläche

- Türblatt und Zarge verzinkt

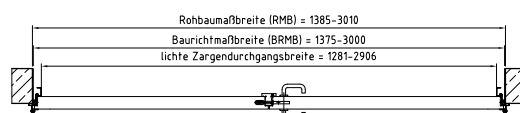
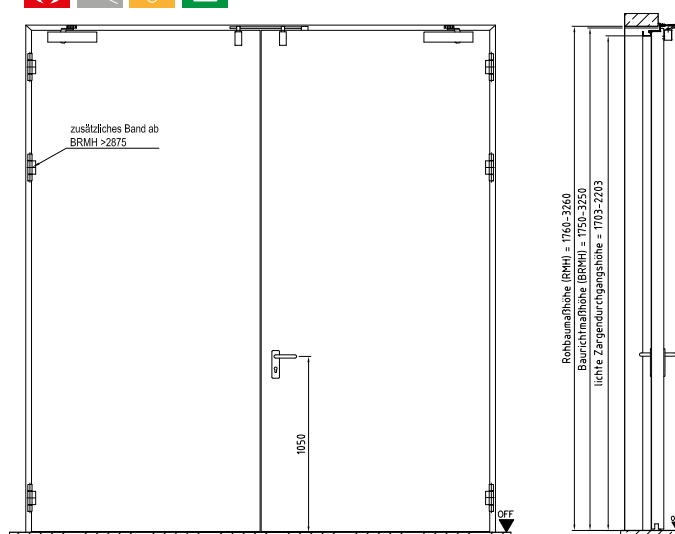
Ausführungsvarianten

- Rauchschutzausstattung geprüft nach DIN 18095
- 4-seitige Zarge
- Gegenzarge mit und ohne Schattennut
- Blockzargen Typ 4.1, 4.2 und einteilige Blockzargen
- Einbruchhemmung RC2 (Prüfbericht 45-35/14)
- Grundierung grauweiß matt, RAL 9002

1-flg. T90-Tür



2-flg. T90-Tür



Feuerbeständige zweiflügelige
Stahldrehtür T90-2-(RS)-FSA
„Schwarze S1-G“

Rohbaurichtmaß

Breite: 1385 - 3010 mm
Höhe: 1760 - 3260 mm

Standardausführung:

Türblatt

- dreiseitig gefalzt (Dickfalz)
- Blechdicke ca. 1 mm verzinkt
- Türblattstärke ca. 73 mm dick
- stabiler Aussteifungsrahmen
- Isolierung: Brandschutzplatten vollflächig verklebt
- absenkbare Bodendichtung (nur bei Rauchschutzausführung)

Zarge

- Eckzarge 2 mm dick aus verzinktem Stahlblech
- mit 3-seitiger Hohlprofildichtung
- ohne Bodeneinstand
- angeschweißte Mauer-Dübelanker

Beschlag

- FS-U-Form-Drückergarnitur nach DIN 18273 mit Kurzschild, Kunststoff schwarz
- Gehflügel: Einsteckwechselschloss nach DIN 18250 mit Obenverriegelung, PZ vorgerichtet
- Standflügel: Falztreibriegel mit Obenverriegelung
- 3-teilige Konstruktionsbänder mit Kugellagering und gesicherte Banddorne
- Obentürschließer nach DIN EN 1154 auf Bandseite
- Schließfolgeregler
- Sicherungszapfen

Oberfläche

- Türblatt und Zarge verzinkt

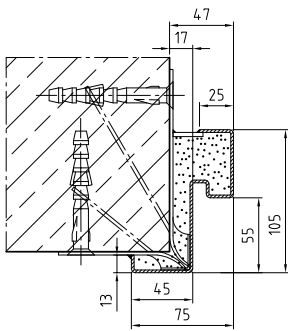
Ausführungsvarianten

- Rauchschutzausstattung geprüft nach DIN 18095
- 4-seitige Zarge
- Gegenzarge mit und ohne Schattennut
- Blockzargen Typ 4.1, 4.2 und einteilige Blockzargen
- Einbruchhemmung RC2 (Prüfbericht 45-35/14)
- Grundierung grauweiß matt, RAL 9002

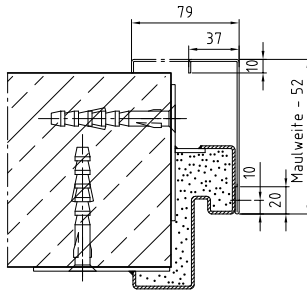
FEUER- UND RAUCHSCHUTZTÜREN

Feuerbeständige Stahldrehtüren T90 Typ S1-G

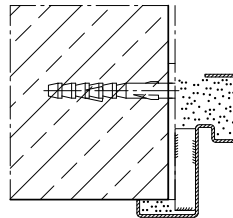
Einbau in Beton Wandstärke $\geq 140\text{mm}$ und Mauerwerk Wandstärke $\geq 175\text{mm}$



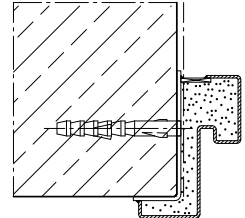
2.1 Dübelsmontage
Befestigung mit DIN-Anker /
Mauer- Dübelsanker und Eckzarge
(wahlweise mit Ansatzzarge)



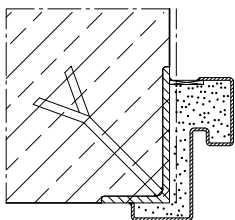
2.2 Dübelsmontage
Befestigung mit Dübellaschen
und Eckzarge (wahlweise
ohne Ansatzzarge)



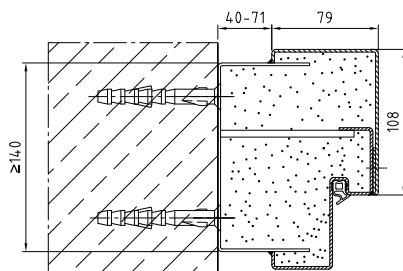
2.3 Anschweißmontage
Verdeckte Befestigung mit
Dübellaschen und Eckzarge
(wahlweise mit Ansatzzarge)



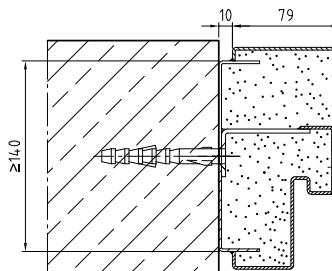
2.4 Anschweißmontage
Verdeckte L-Befestigung mit
Eckzarge (wahlweise mit
Ansatzzarge)



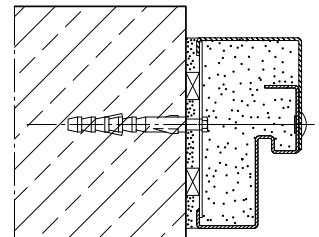
2.5 Anschweißmontage
Befestigung an einbetonierte
Maueranker mit Eckzarge
(wahlweise mit Ansatzzarge)



2.6 Blockzarge Typ 4.1 (mehrtellig)
bei Parallelwandmontage

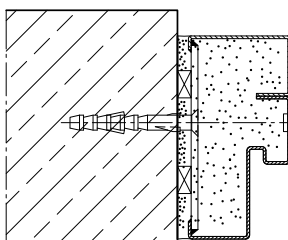


2.7 Blockzarge Typ 4.2 (mehrtellig)
bei Leibungsmontage

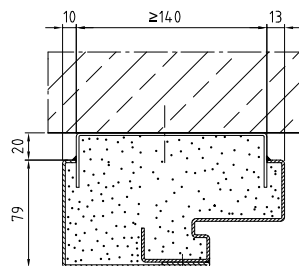


2.8 Blockzarge Typ 4.3 (einteilig)
bei Leibungsmontage

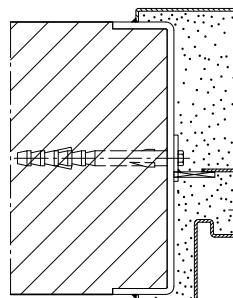
Einbau in Block- oder Plansteine, Porenbetonplatten Wandstärke $\geq 200\text{mm}$ (bei WK ≥ 170)



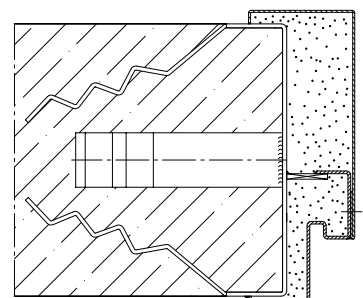
2.9 Blockzarge Typ 4.4 (einteilig)
bei Leibungsmontage



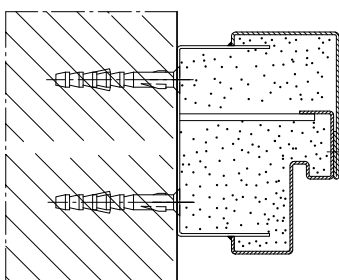
2.10 Blockzargen Typ 4.1 und 4.2
(mehrtellig) oberer Anschluss



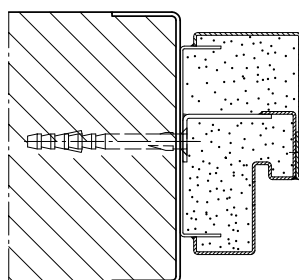
3.1 Eck- und Ansatzzarge mit
U-Ankerlasche



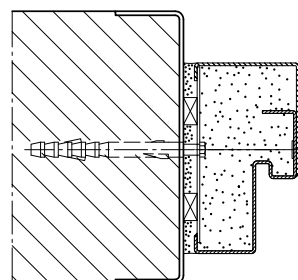
3.2 Eck- und Ansatzzarge mit
Porenbetonanker



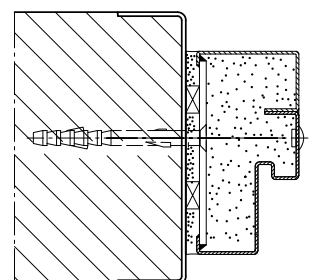
3.3 Blockzarge Typ 4.1 (mehrtellig)
bei Parallelwandmontage



3.4 Blockzarge Typ 4.2 (mehrtellig)
bei Leibungsmontage



3.5 Blockzarge Typ 4.3 (einteilig)
bei Leibungsmontage

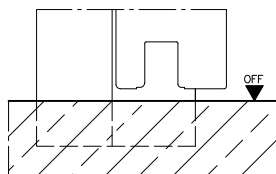


3.6 Blockzarge Typ 4.4 (einteilig)
bei Leibungsmontage

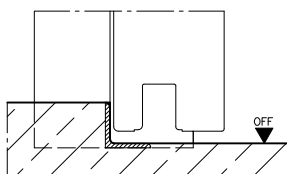
FEUER- UND RAUCHSCHUTZTÜREN

Feuerbeständige Stahldrehtüren T90 Typ S1-G

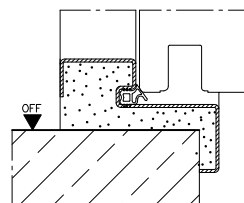
Untere Anschläge Feuerschutz



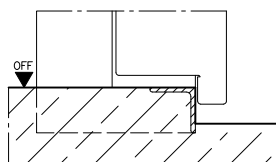
ohne unterer Anschlag



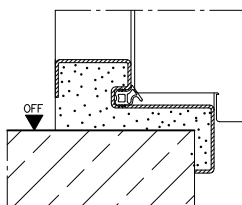
mit unteren Anschlag



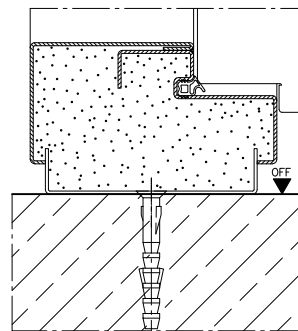
4-seitige Zarge und Türblatt 3-seitig



mit unterer Anschlag und Türblatt 4-seitig



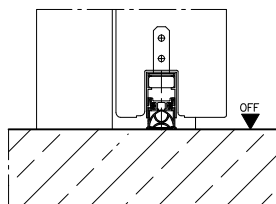
4-seitige Zarge und Türblatt 4-seitig



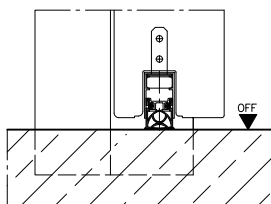
mit Blockzarge und Türblatt 4-seitig

Bei Einbau in größeren Höhen, z.B. Schächten, muss der untere Anschlag der oberen Ausführung entsprechen. Zarge wahlweise mit oder ohne Bodeneinstand

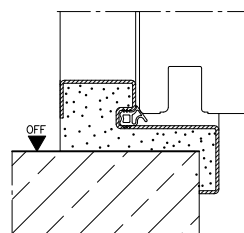
Untere Anschläge Rauchschutz



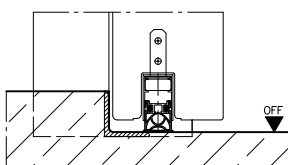
ohne Zargeneinstand



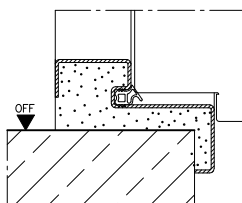
mit Zargeneinstand



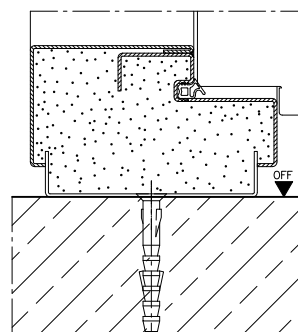
4-seitige Zarge und Türblatt 3-seitig



mit Bodenwinkel und Zargeneinstand
mit unteren Anschlag



4-seitige Zarge und Türblatt 4-seitig



mit Blockzarge und Türblatt 4-seitig

Die Oberfläche des OFF muss bei RS-Abschlüssen eben, fest und glatt sein. Ansonsten ist eine Schwelle zu verwenden, auf die sich die Dichtung absenkt. Die Schwelle muss gegenüber dem Untergrund komplett abgedichtet sein. Zarge wahlweise mit oder ohne Bodeneinstand